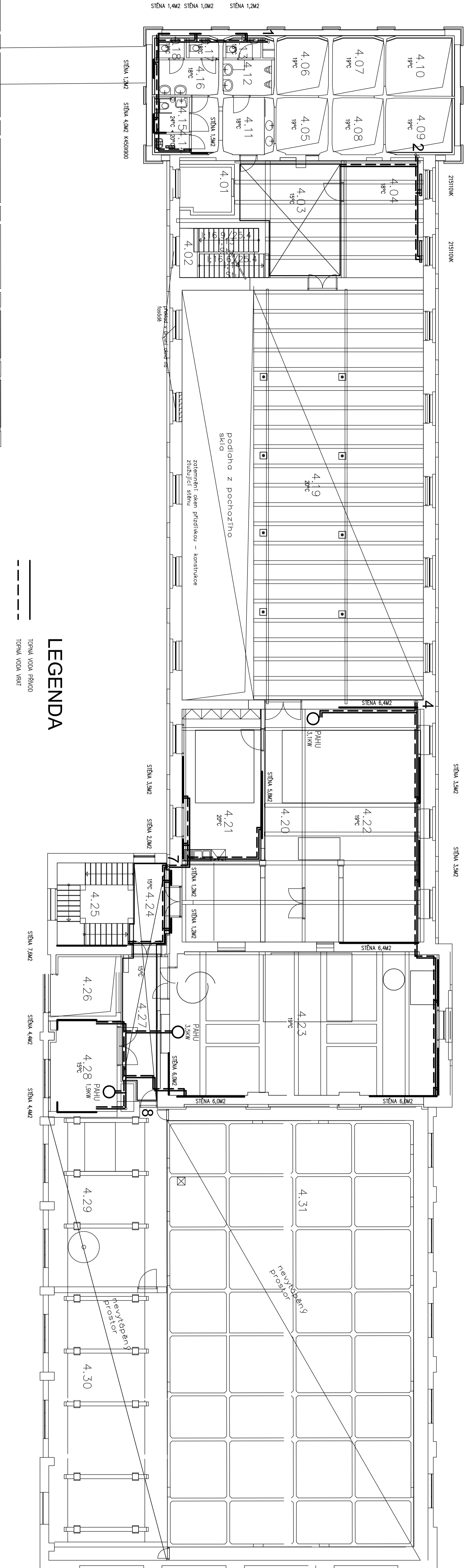


PŮDORYS 4.NP

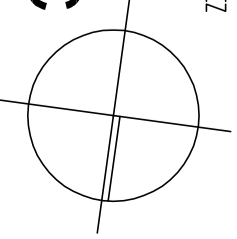


LEGENDA

TOPNÁ VODA PŘÍVOD  
TOPNÁ VODA VRÁT

0.000	218,740 m.m.m.	
4.01	Výhled osobní	7.60
4.02	Schodiště	7.45
4.03	Hala	9.46
4.04	Výhled osobní	9.89
24.44	Výhled osobní	
4.05	Předsíní (společná s 3. NP)	
7.49	Předsíní (společná s 3. NP)	
4.06	Předsíní (společná s 3. NP)	
4.07	Výhled osobní (společná s 3. NP)	7.60
4.08	Výhled osobní (společná s 3. NP)	7.45
4.09	Výhled osobní (společná s 3. NP)	9.46
4.10	Výhled osobní (společná s 3. NP)	9.89
4.11	WC předsíní	
4.12	WC M předsíní	
4.13	WC M kabina	
2.52	WC M kabina	
4.14	WC M kabina	
4.15	WC M kabina	
4.16	WC 2 předsíní	
3.17	WC 2 předsíní	
4.17	WC 2 kabina	
1.61	WC 2 kabina	
1.40	WC 2 kabina	
4.19	Výhled osobní	
2.58.51	Výhled osobní	

-12°C



0.000 = 218,740 m.m.m.

D.1.4.C.6

IX.2018

OBNOVA INTERIÉROVÝCH AUTOMATICKÝCH KLIMÁTŮ  
PRO VÝCHOODOČESKOU GALERII V PARULBICÍCH

PŮDORYS 4.NP

M 1:100

služba: dokumentace pro územní a stavební řízení

investor: Pardubický kraj

zodpovědný projektant: Ing. Radek Herman

vypracovali: Ing. Radek Herman